



БНСДЕ

Хипогликемия при деца със захарен диабет тип 1

д-р Катя Темелкова

СБАЛДБ „проф.Иван Митев“-София

1 - 2 Февруари 2016, СОФИЯ



БНСДЕ

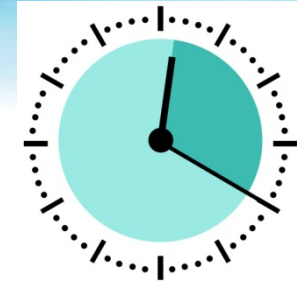
Защо е важно за децата с диабет?

- Всяко дете има поне 2 симптоматични хипогликемии седмично
- Всеко трето има 1 тежка симптоматична хипогликемия годишно
- Хипогликемията е причина за 5-10 % от смъртността при болни с диабет тип 1



БНСДЕ

Задачи:



- Да разпознаем признаците
- Да потвърдим диагнозата
- Да реагираме правилно за преодоляване на състоянието



БНСДЕ

Хипогликемия

- “Епизод на абнормно ниска кръвна захар, излагаща индивида към потенциални опасности / вреди ”
- Деца с диабет :

Кръвна захар < 3 , 9 mmol/L



БНСДЕ

Защо е опасна хипогликемията?

Най-застрашен при ниска КЗ
е мозъкът, защото глюкозата е неговият главен
източник на енергия.



**...При по-продължителен недостиг на глюкоза
мозъкът започва да нарушава функциите си...**



БНСДЕ

Защо е опасна хипогликемията?

- Засягане на когнитивните функции в дългосрочен план
- Страхът от настъпване на хипогликемия е основна пречка за постигане на оптимален контрол на диабета



Причини:

1. **Повече Инсулин:**

- техническа грешка
- по-голяма доза от необходимата
с / без умисъл

2. **По-малко храна:**

Пропускане на хранене или по-малък прием





Причини:

3. По-голямо **физическо натоварване**
4. Прием на **алкохол**
5. Придружаващи заболявания:
 - остра стомашно-чревна **инфекция**
 - **хронични** заболявания- целиакия, хипотиреоидизъм, болест на Адисон



Защитни механизми на организма:

Контраинсуларни /стресови хормони

плазмена гл	отговор
• 4,4 - 4,7 ммол/л	↓ инсулин
• 3,6 - 3,9	↑ гл-кагон , адреналин
• - 3,6	↑ кортизол



БНСДЕ

Симптоми:



- главоболие, уморяемост, гадене



БНСДЕ

Активиране на симпатикуса :

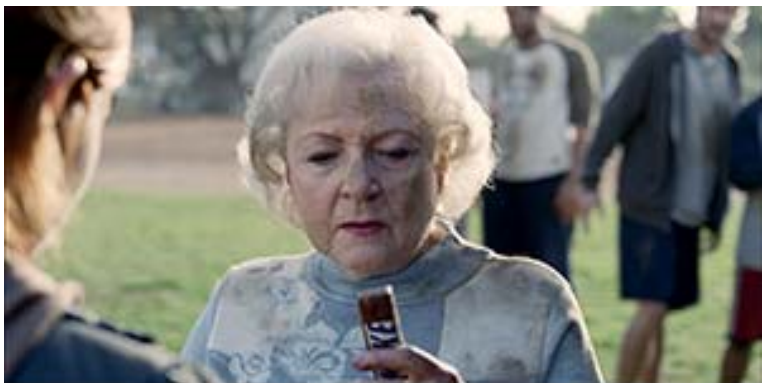
- тремор
- изпотяване
- слабост
- преbledняване
- тахикардия, палпитации
- повишаване на систолното налягане





БНСДЕ

Поведенчески признаци:



- раздражителност
- капризност
- летаргия
- агресия
- плач
- кошмари





БНСДЕ

Неврологични признаци:

- замъглено зрение
- неясен говор
- нестабилна походка
- проблеми с краткотрайната памет
- СЪНЛИВОСТ
- гърчове
- нарушение в съзнанието - кома





БНСДЕ

ПОТВЪРЖДЕНИЕ ?

Измерване с глюкомер





БНСДЕ

Тежест:

- **Лека форма** - болният е в състояние да се справи сам с признаците
- **Тежка форма** – Изисква се **чужда помощ** за справяне със симптомите -нарушено съзнание



БНСДЕ

ПОВЕДЕНИЕ ?

Цел: повишаване на стойността на кръвна захар с 3-4 ммол до стойност

6 - 6,5 ммол/л





БНСДЕ

Лека форма:

Прием на захар/глюкоза/ВХ/ - 0,3 g/kg

30 kg т.м. - 9 g

50 kg т.м - 15 g

“Правило на 15 -те”

15 g ВХ -- > 15 мин --- > 15 g ВХ





БНСДЕ

15

Лека форма:

- 120 мл плодов сок



- 1 с.л. мед

- 1 с.л.захар



- ½ банан
- 9 зърна грозде



– не се препоръчва прием на шоколад ,сладолед, храни , съдържащи мазнини, които забавят резорбцията на глюкозата!



БНСДЕ

Тежка хипогликемия:

- Поставете детето в правилна позиция
- Не давайте нищо през устата
- Инжектирайте глюкагон
- Извикайте помощ



БНСДЕ

Глюкагон



< 12 год. - 0.5 mg

> 12 год. - 1 mg



Хоспитализация:

Венозна инфузия:

- 40% глюкозен разтвор – струйно 1 ml/kg
- 10% глюкозен разтвор – продължителна инфузия

- Mannitol 15% - 0.5 – 1 g/kg. i/v или/и
- Human albumin 20% - 2 – 5 ml/kg. т.
- Furanthril - 1 – 2 mg/kg.т. i/v
- Dexamethason- 2 – 4 mg.



Рискови фактори:

- възраст : по-малки / тийнейджъри
- по-ниски нива на гликиран хемоглобин
- предходни хипогликемии
- социални фактори
- по-дълга еволюция на диабета:

Неразпознаване - **Hypoglycemia unawareness**



БНСДЕ

Препоръки

Пациентите, семействата и медицинските специалисти да бъдат обучени:

- **Да разпознават предупредителните симптоми**
- **Да знаят рисковите фактори**
- **Да измерват редовно стойности на КЗ**
- **Да разполагат с източник на глюкоза**
- **Децата да се идентифицират –гривни, дневник**